

TRT Rep. No : 11509

NİHAVEND ŞARKI

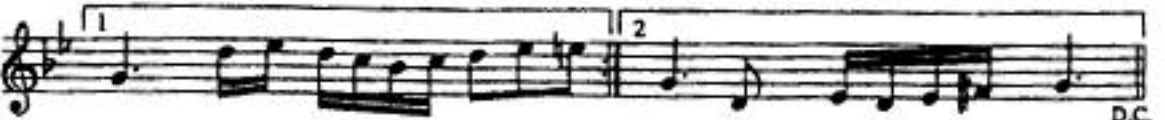
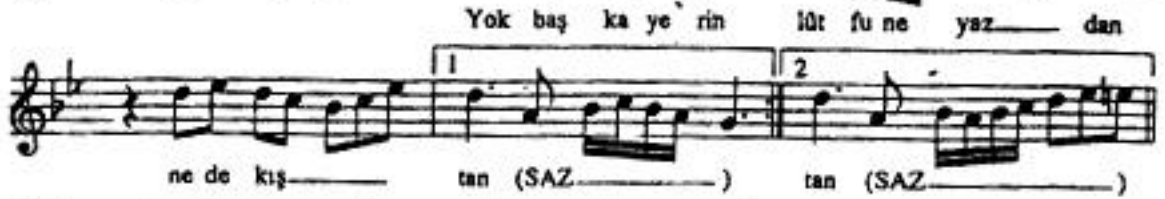
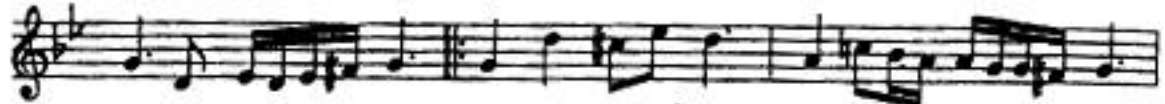
Usûlü : AKSAK (Yok başka yerin lûtfu ne yazdan ne de kıştan)

(♩ = 220)

KALAMIŞ

Beste : M. Nureddin SELÇUK

Söz : Behçet Kemal ÇAĞLAR



D.C.

NİHAVEND ŞARKI

(2. Sahife)

M. Nureddin SELÇUK

(Meyan'a Geçiş) (Ağırca)

İs tan bu lu sev— mez se gö nül— aş kı ne an—
 lar— aş kı ne an— lar (SAZ—)

Düş sün su ya yer— yer e ri sin— es ki za man—
 lar— es ki za man— lar (SAZ—)

Sar sın— bi zi ak— şam da şa rap— ren gi du man—
 lar şa rap— ren gi du man— lar (SAZ—) (A tempo)

Bir tat lı hu zor— al— ma ya gel— dik Ka la mış—
 tan— ah Ka la mış— tan (SAZ—) tan

1 2 (Son) E.B.

K A L A M I Ş

Yok başka yerin lütfü ne yazdan, ne de kıştan
 Bir tatlı huzur almaya geldik Kalamış'tan
 Yok zerre teselli ne gülüşden, ne bakıştan
 Bir tatlı huzur almaya geldik Kalamış'tan

İstanbul'u sevmezse gönül aşkı ne anlar
 Düşsün suya yer, yer erisin eski zamanlar
 Sarsın bizi akşamda şarap rengi dumanlar
 Bir tatlı huzur almaya geldik Kalamış'tan
 (Behçet Kemal ÇAĞLAR)